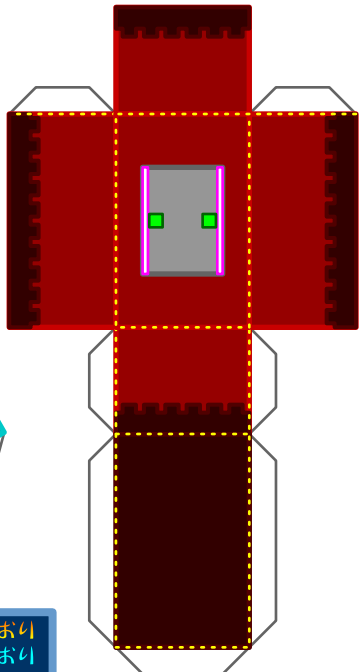
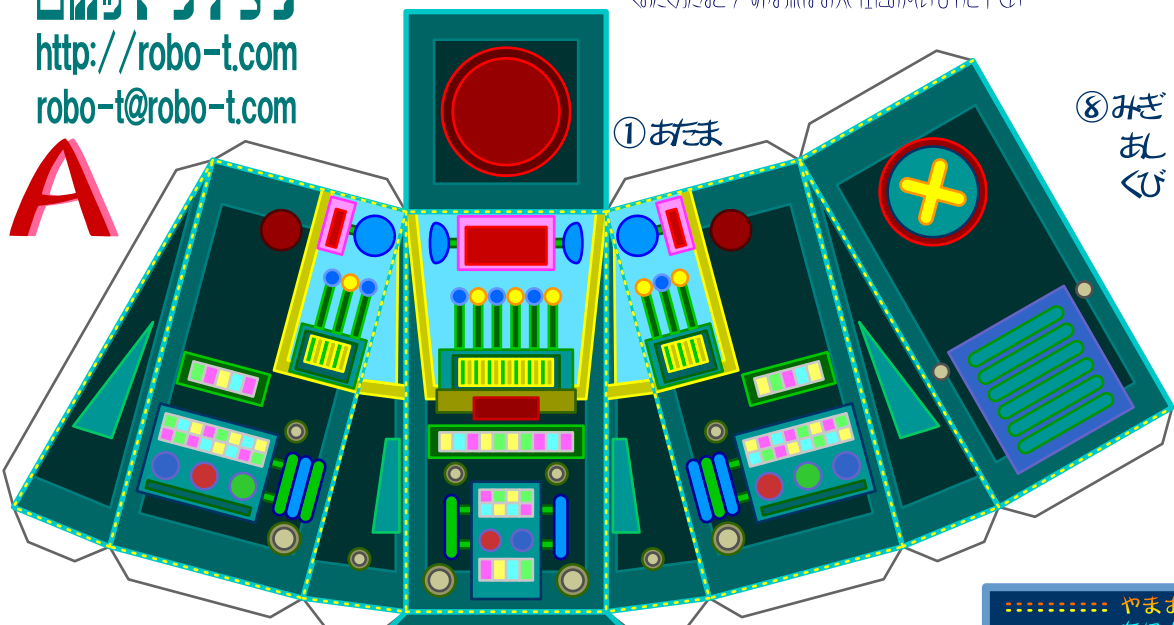


A

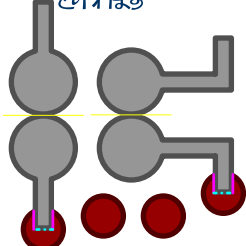


① おま

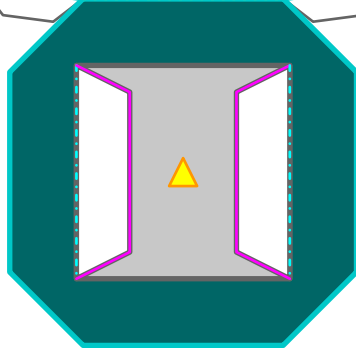
⑧ みぎおしび

..... やまおり
- - - - - たにおり
——— きりこみ

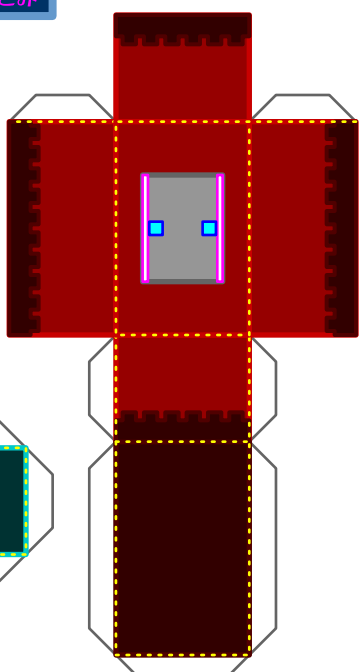
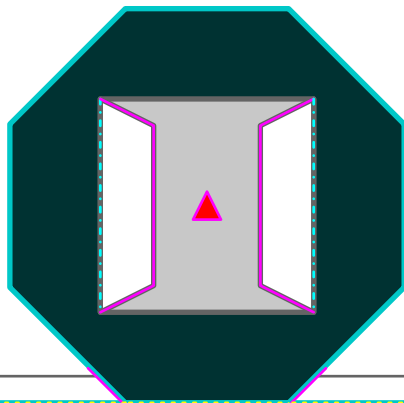
みみおまの左右に
とつけます



③ こし

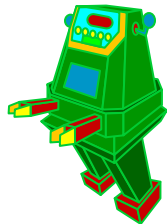
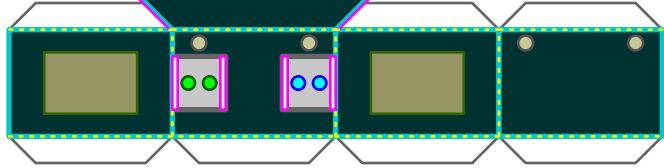
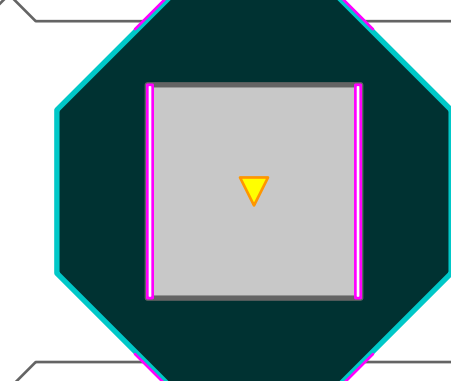
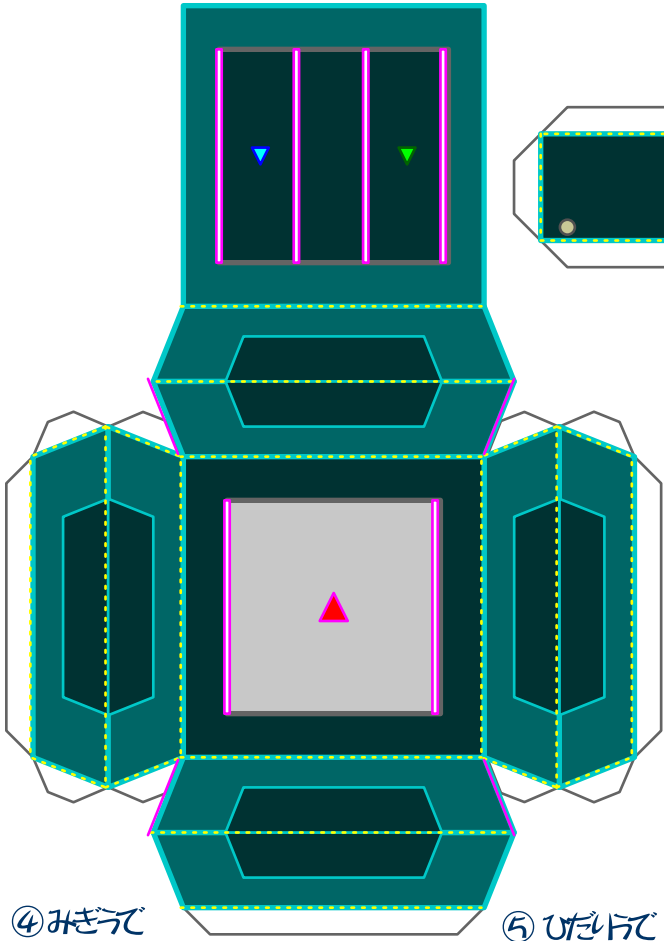


② はら



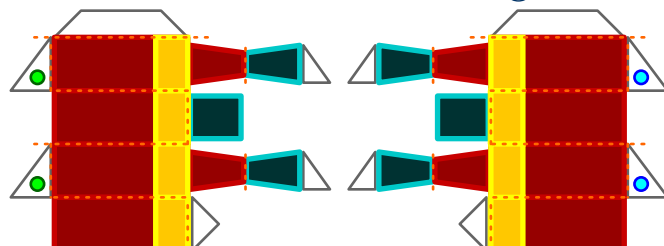
⑨ ひだりおしび

※おなじ色、形のしるしをくみあわせませう。
※はらおしびは前後にスライドできるように
※このスリットにとつけます。
※おしをうごかすのがむづかしいときは
接着してしまってください。
※はらに他のパーツをとつけてから
最後にくみだてませう。



④ みぎうて

⑤ ひだりうて



⑥ ひだりおし

⑦ みぎおし

